

HZJZ: Preporuke za hrvatske i strane državljane, za prelazak granice.

Preporuke i upute Hrvatskog zavoda za javno zdravstvo. Ovih preporuka i uputa dužni su se pridržavati hrvatski i strani državljani koji ulaze u Republiku Hrvatsku i to 14 dana od dana prelaska državne granice na sljedeći način:

Tijekom prvih 14 dana od ulaska u RH izlasci iz smještaja ograničavaju se samo na nužne: obavljanje posla ako se radi o poslovnom razlogu ulaska u RH, obavljanje nužnih aktivnosti uz kontinuirano pojačano provođenje higijenskih mjera.

Tijekom nužnih izlazaka iz smještaja preporuča se koristiti masku, održavati fizički razmak od drugih osoba te provoditi higijenu ruku.



Ruke što češće prati toplom vodom i sapunom i/ili koristiti dezinfekcijsko sredstvo za ruke koje treba dobro utrljati u dlanove.

Izbjegavati dodirivanje lica, usta, nosa i oči.

Izbjegavati korištenje javnog prijevoza.

U prijevoznom sredstvu poželjno je da se osoba sama ili isključivo s osobama koje dijele zajednički smještaj.



Treba dosljedno izbjegavati grupiranja i javna okupljanja. Tijekom poslovnih sastanaka treba susretati što manji broj osoba, osigurati fizički razmak od 1,5 metra uz dostupnost dezinfekcijskih sredstava, izbjegavati nepotrebne sastanke.

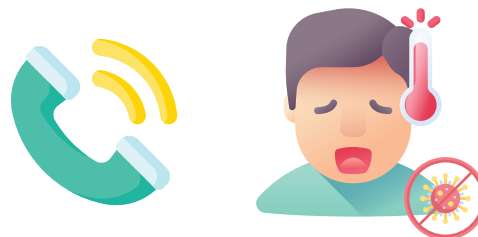


Tijekom boravka u smještaju takve osobe same pripremaju hranu,

odnosno koriste usluge dostave hrane i pića.

Usluge plaćanja obavljaju se bezgotovinskim kartičnim plaćanjem ili on-line uslugama.

Svako jutro potrebno je izmjeriti tjelesnu temperaturu, ukoliko je viša od 37,2, potrebno je izmjeru ponoviti nakon 10 minuta, te ako je temperatura ponovno viša od 37,2 potrebno je ostati kod kuće/u smještaju i javiti se izabranom liječniku obiteljske medicine ukoliko ga ima (hrvatski državljani), ili teritorijalno nadležnom epidemiologu.



U slučaju pojave simptoma akutne respiratorne infekcije (kašalj, grlobolja, povišena tjelesna temperatura, kratak dah/otežano disanje, gubitak osjeta njuha i okusa) 2 potrebno je ostati kod kuće/u smještaju i javiti se izabranom liječniku obiteljske medicine ukoliko ga ima (hrvatski državljani), ili teritorijalno nadležnom epidemiologu.



U slučaju nagle pojave teških, po život ugrožavajućih simptoma osoba se javlja hitnoj medicinskoj službi.

